

BEATRIZ OLANO
LINEAL

RAFAEL PÉREZ HERNANDO

Agradecimientos

A Beatriz Olano, a Carlos Hurtado y al equipo de la galería Nueveochenta.

© de este catálogo: Rafael Pérez Hernando

© de los textos: Beatriz Olano, Rafael Pérez Hernando

Fotografías de las obras: © Luis Vioque

Otras fotografías: © Luis Vioque

Todos los derechos reservados.

BEATRIZ OLANO

LINEAL

BEATRIZ OLANO

LINEAL



4 abril – 31 mayo 2019

Galería Rafael Pérez Hernando

Orellana, 18 28004 Madrid

Tel. 912 976 480

www.rphart.net / info@rphart.net



La pintora colombiana **Beatriz Olano (Medellín, 1965)** se formó en Estados Unidos donde obtuvo una maestría en Bellas Artes en The Milton Avery School of Arts. Desde entonces ha participado en exposiciones colectivas e individuales en Bogotá, Medellín, San José de Costa Rica, La Habana, Canadá y Lima, entre otros.

Su trabajo se caracteriza por el uso de la geometría, el color y la línea, además de la importante relación con los objetos, el espacio y el planteamiento casi arquitectónico que adquieren algunas de sus obras.

En palabras de la propia artista “Siempre me ha interesado intervenir el espacio con el fin de modificar la forma en la que es percibido. Estas intervenciones generalmente tienen un carácter pictórico que se remonta a mi formación como pintora, al tiempo que abordan otros medios como el dibujo, la escultura y la instalación. Mi trabajo consiste entonces en encontrar, deconstruir y reconfigurar objetos, materiales y espacios cotidianos, para así conferirles un nuevo sentido que transforma su realidad y rompe los límites entre los mismos.

El espacio es mi punto de partida. Este me da las primeras pautas para identificar y establecer cómo acercarme a aquello que quiero alterar. La creación de mis obras toma diferentes formas y se realiza con materiales diversos, pero siempre está ligada a un lenguaje geométrico propio del arte abstracto. La presencia del color refleja el carácter instintivo inherente a ella. Uso los tonos tal cual los voy sintiendo, me gusta su fuerza y la manera como se toman el espacio por medio de correspondencias y contrastes.

Esta línea de trabajo, en la que se enmarca la intervención de los espacios, sigue el mismo ritmo de conversación con el objeto y su contexto, presente también en la pintura. En este sentido, mi aproximación plástica a los objetos encontrados, a los materiales y al espacio, no es más que una estrategia para traer la pintura a un primer plano, siempre en un intento de extenderla hasta el punto en el que pueda contener y ser contenida por otros elementos”.

Entre los meses de abril y mayo de 2019 acogemos su primera individual en colaboración con la Galería Nueveochenta de Bogotá. Además de presentar algunas de sus últimas creaciones sobre papel y lienzo, también la propia artista ha participado en el montaje con el diseño de tres instalaciones site-specific sobre los muros y suelos de nuestro espacio de la calle Orellana, 18 de Madrid.



residencia de beatriz olano en medellín, colombia
◀ octubre, 2018

The Colombian painter **Beatriz Olano (Medellín, 1965)** was trained in the United States where she obtained a Master's degree in Fine Arts at The Milton Avery School of Arts. Since then she has participated in collective and solo exhibitions in Bogotá, Medellín, San José de Costa Rica, Havana, Canada and Lima.

Her work is characterised by the use of geometry, colour and lines, as well as by the important relationship with objects, space and the almost architectural feel that many of her works exude.

In the words of the artist herself: *"I have always been interested in playing with space in order to change the way it is perceived. These interventions usually have a pictorial character that goes back to my training as a painter, whilst using other mediums such as drawing, sculpture and installation. My job is to find, deconstruct and reconfigure everyday objects, materials and spaces to give them a new meaning that transforms their reality and breaks the boundaries between them.*

Space is my starting point. It gives me the first step to identify and establish how to approach what I want to alter. The creation of my work takes different paths and is made with different materials but is always linked to the geometric language of abstract art. The presence of colour reflects the instinctive character inherent within it. I use shades of colour as I feel them - I like their strength and the way they use the space by means of similarities and contrasts.

My work, in which the intervention within the spaces is so important, follows the same rhythm of conversation with the object and its context that is also present in painting. My approach to objects, ma-

terials and space is nothing more than a strategy to bring the painting to the foreground, always in an attempt to extend it to the point where it can contain and be contained by other elements."

We host the artist's first solo exhibition in April and May 2019 in collaboration with the Galería Nueveochenta in Bogota. In addition to some of her latest creations on paper and canvas, we will also be showing three site-specific installations which Beatriz Olano has created using the walls and floors of our gallery in Calle Orellana, 18 in Madrid.

residencia de beatriz olano en medellín, colombia
octubre, 2018 ►

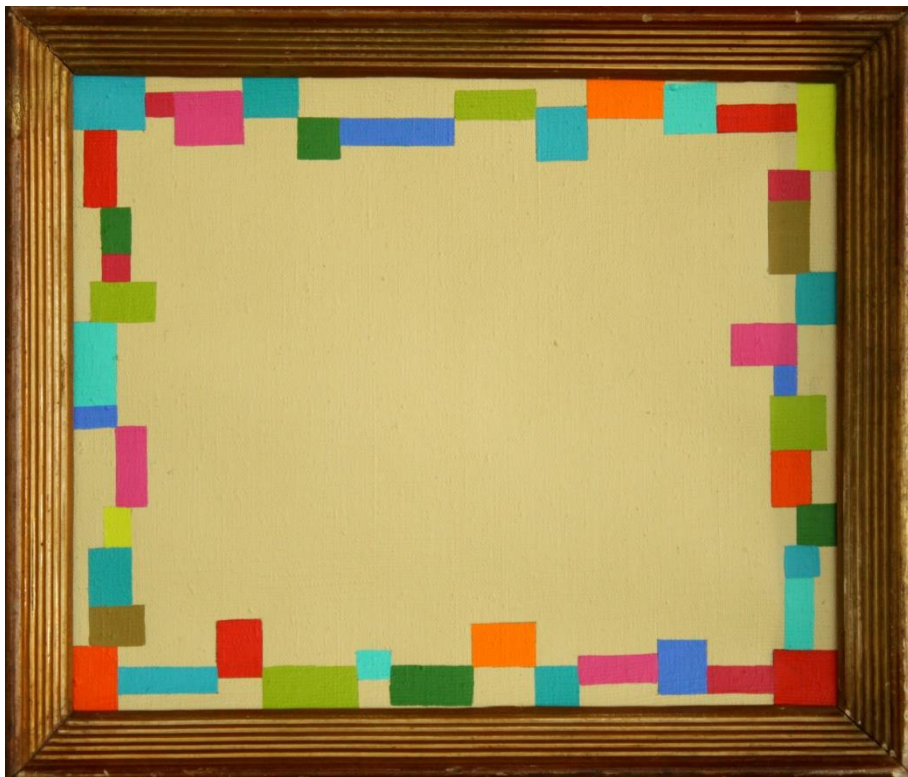




lineal, 2019 @ galería rafael pérez hernando



esquinas, 2017
acrílico sobre lienzo
29 x 34 cm





«El color es fuerza, es instinto. Lo uso como lo voy sintiendo».

Beatriz Olano

drogas en transformación, 2019
acrílico sobre cajas de medicamentos



Procicar
Crema

Loratadina

MR

EFEXOR
venlafaxina

Wyeth

Eltroxin® 50 mcg
Tiroxina sódica 50 µg (levotiroxina sódica)

GlaxoHelmec

Imodium

loperamida

7 mg

Plitican

plitican

12 mg/ml

Lomotil®

clonazepam + alprazolam

1 mg/0.5 mg

300 mg

18 CAPSULAS

Cutacelan® Crema

clotrimazol

100 mg

Ultra Mega

WOMEN'S

ULTRA MEGA

GENIC

Ranitidina

150 mg

30 Tabletas

Lipitor 20

Atorvastatina

20 mg

ADVIL

ibuprofeno

medicamento antiinflamatorio contra el dolor

120 mg

Nimotop®

NIMODIPINO 30 mg

Comprimidos

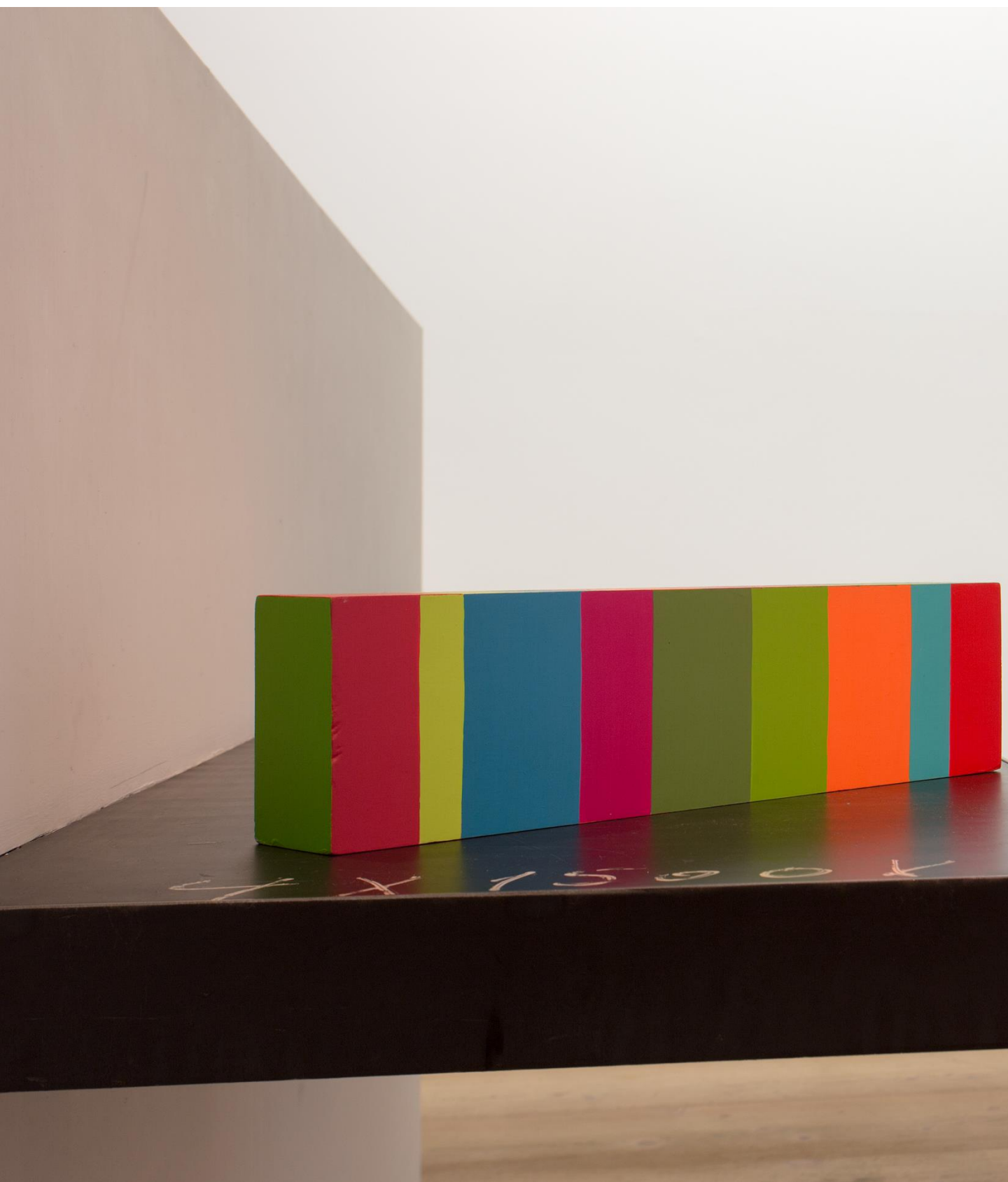
Redoxon

Efervescente

Vitamina C 1 g



cajón, 2018
foam y acrílico sobre madera
45 x 57 x 9 cm



sin título, 2017
acrílico sobre madera
10 x 40 x 6 cm



cuadrado, 2016
acrílico sobre lienzo
150 x 150 cm







encuadre amarillo, 2019
acrílico sobre lienzo
40 x 40 cm

encuadre rojo, 2019
acrílico sobre lienzo
40 x 40 cm

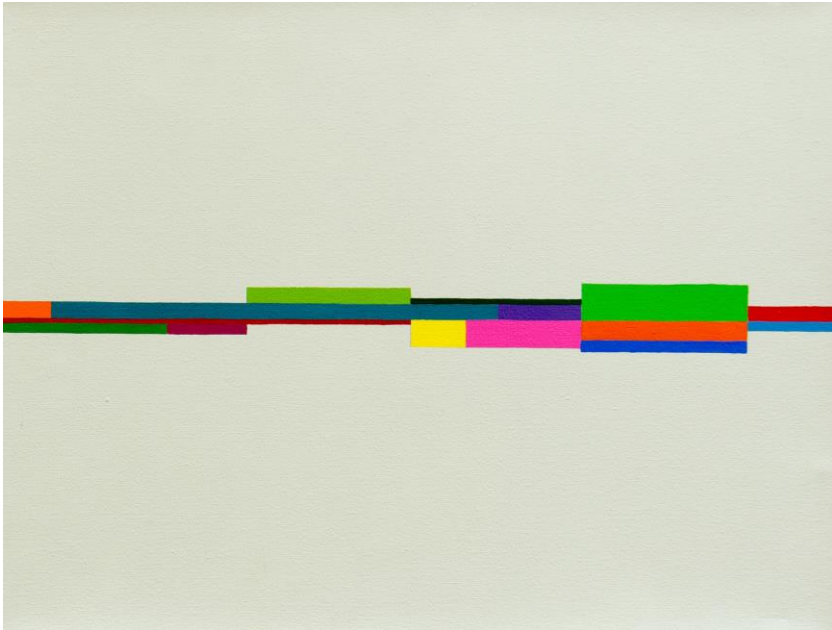


en orden, 2018
acrílico sobre papel
60 x 120 cm



sin título, 2016
acrílico sobre lienzo
40 x 40 cm

sin título, 2016
acrílico sobre lienzo
40 x 50 cm





beatriz olano durante el montaje de "lineal"
@ galería rafael p rez hernando

centro, 2018
acrílico sobre papel
60 x 120 cm

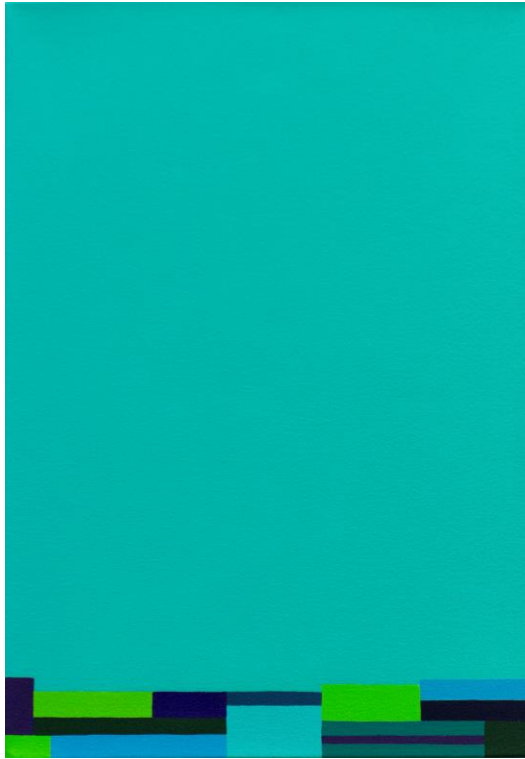




horizonte, 2019
acrílico sobre lienzo
50 x 40 cm

en línea, 2012
acrílico sobre papel
87 x 105 cm





paisaje, 2019
acrílico sobre lienzo
50 x 35 cm



piñata, 2018 @ galería rafael pérez hernando

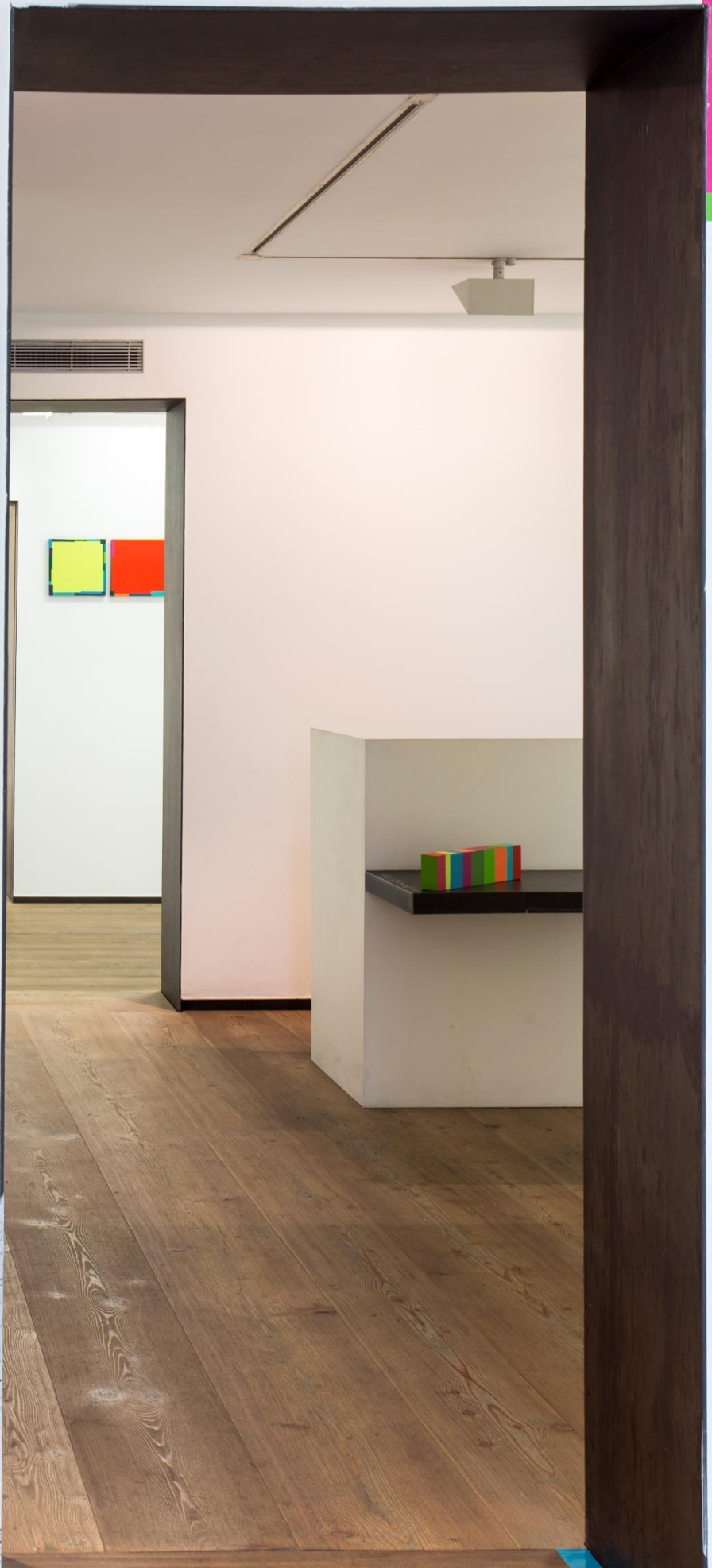


«Colour is strength, instinct. I use colours as I feel them.»

Beatriz Olano



residencia de beatriz olano en medellín, colombia
octubre 2018



Beatriz Olano

Medellín – Colombia, 1965

Estudios:

- 1998** Maestría en Bellas Artes. The Milton Avery School of the Arts. Bard College. Nueva York, NY, EE.UU.
- 1995** Pregrado en Artes Plásticas. School of Visual Arts. Nueva York, NY, EE.UU.

Exposiciones Individuales:

- 2019** Lineal. Galería Rafael Pérez Hernando. Madrid, España.
- 2017** Alteridad. Nueveochenta Arte Contemporáneo. Bogotá, Colombia.
- 2016** Floor Plan. Museo de Arte Moderno Medellín – MAMM, Colombia.
En Línea. Galería de la Oficina. Medellín, Colombia.
- 2014** En Movimiento. La Esquina Galería. Bogotá, Colombia.
- 2012** Tensiones. Edificio Terpel PH. Bogotá, Colombia.
Límite. Multiple Spacings. Berna, Suiza.
Entre Líneas. Wu Gallery. Lima, Perú.
Esquema Estructural. NC-arte. Bogotá, Colombia.
- 2011** Desde Adentro. Galería de la Oficina. Medellín, Colombia.
- 2010** Meeting. Galería do Atelie. Rio de Janeiro, Brasil.
En contacto. Universidad Nacional de Colombia. Medellín, Colombia.
- 2009** Escenarios. Sala de Arte Suramericana. Medellín, Colombia.
- 2006** Acerca de las Estructuras. Museo de Arte de Pereira. Pereira, Colombia.
- 2003** Encuadre. Biblioteca UPB. Medellín, Colombia.
Honores. Galería Garcés Velásquez. Bogotá, Colombia.
- 2002** Cruces. Museo de Arte de la Universidad Nacional. Bogotá, Colombia.
Abstracciones. Galería Valenzuela-Klenner. Bogotá, Colombia.
- 2001** Del más acá. Universidad EAFIT. Medellín, Colombia.
- 1999** Color y Memoria. Galería de la Oficina. Medellín, Colombia.
- 1997** Espacios Alterados. Galería de la Oficina. Medellín, Colombia.
- 1995** Obra Reciente. Galería de la Oficina. Medellín, Colombia.

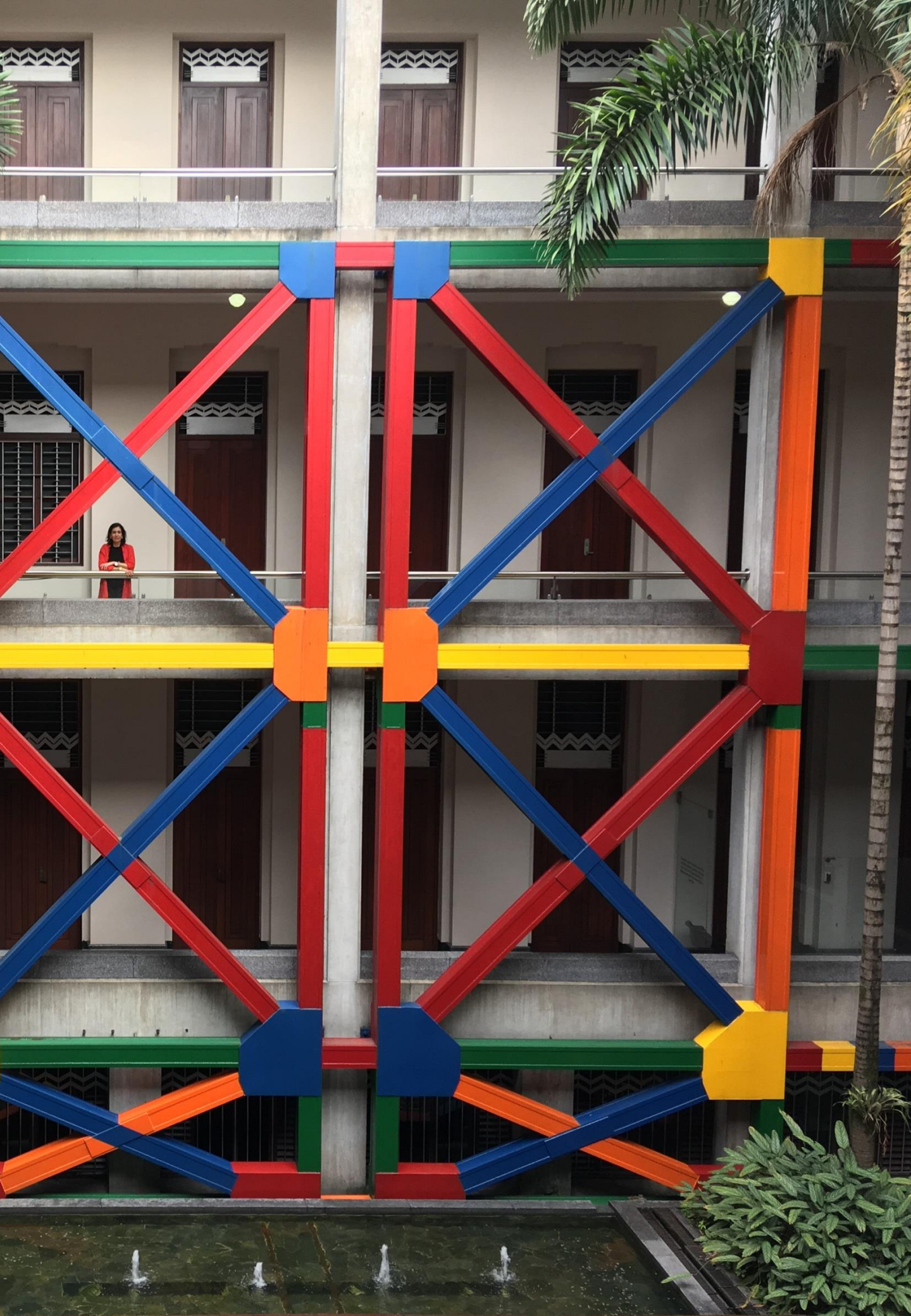
Exposiciones colectivas:

- 2019** Un Lugar Inventado. Escaparates. El Corte Ingles, Madrid, España.
- 2017** Contrarrelatos en la Colección MAMM. Museo de Arte Moderno de Medellín, Colombia.
- 2017** Transcripción-med. Plecto. Medellín, Colombia.
- 2016** Alineamientos. La Balsa Arte. Bogotá, Colombia.
Geometría y Abstracción. Galería El Museo. Bogotá, Colombia.
- 2015** Más allá de la abstracción. Fundación Art Nexus. Bogotá, Colombia.
Dirty Geometry. MANA Contemporary. Nueva Jersey, NJ, EE.UU.
- 2014** Dirty Geometry. MANA Wynwood. Miami, FL, EE.UU.
Tiempo Complementario. Galería de la Oficina. Medellín, Colombia.
- 2013** Permanencia del Arte Geométrico. WU Gallery. Lima, Perú.
- 2011** Moment. Doris McCarthy Gallery University of Toronto. Toronto, Canadá.
On Traces. AB Projects. Toronto, Canada.
- 2010** “Lo abstracto” en la Colección del MAMM de Medellín., Colombia.
Dorado. Fondo Internacional de las Artes. FIART. Madrid, España.
- 2009** Memoria Decapitada. Claustro de San Agustín. Bogotá, Colombia.
Entre Líneas. CCMOCA. Buenos Aires, Argentina.
Corte 50. Museo de Arte Moderno de Medellín. Medellín, Colombia.
- 2008** Arte Abstracto 1975-2007. Sala de Arte Suramericana. de Medellín.
- 2006** En la Galería. Galería de la Oficina. Medellín, Colombia.
Medellín: Un Laboratorio Plástico. Convent de San Agustí de Barcelona.
Museo de Arte Contemporáneo de San José, Costa Rica.
XXXX Salón Nacional de Artistas celebrado en el Museo de Arte Moderno de Bogotá, Colombia.
- 2005** XI Salón Regional de Arte Zona Centro Occidental. Medellín, Colombia.
II Salón de Arte Bidimensional. Fundación Gilberto Alzate Avendaño de Bogotá. Bogotá, Colombia.
Relacional. Galería Santa Fé. Bogotá, Colombia.
La Persistencia de la Abstracción. Centro Colombo Americano de Medellín.
- 2003** XIII Bienal de la Habana. Alamar, Cuba.
X Salón Regional de Arte. Museo de Antioquia. Medellín, Colombia.
- 2002** Diseño, Artes, Oficio. Casa Simón Bolívar. La Habana, Cuba.
- 2001** Horizontes. Otros Paisajes 1950-2001. Museo de Arte Moderno de Medellín, Colombia.
- 2000** IX Salón Regional de Arte. Museo de Arte Moderno de Medellín de Medellín, Colombia.
- 1999** Todos Pintura. Sala de Arte Suramericana. Medellín, Colombia.

- 1998** Pintura Colombiana en los años 90. Museo de Arte Moderno de Cartagena, Colombia.
Nuevos Nombres. Biblioteca Luis Angel Arango. Bogotá, Colombia.
- 1997** MFA Exhibition. Chocolate Factory. Red Hook, Nueva York, NY, EE.UU.
- 1995** VII Salón Regional de Arte. MAMM de Medellín, Colombia.
- 1994** Pinturas. SVA Galleries. Nueva York, NY, EE.UU.
Dibujos. SVA Galleries. Nueva York, NY, EE.UU.

beatriz olano @ museo de antioquia de medellín





ESTE CATÁLOGO DE

BEATRIZ OLANO

HA SIDO REALIZADO CON MOTIVO DE LA EXPOSICIÓN CELEBRADA EN
LA GALERÍA RAFAEL PÉREZ HERNANDO
EN COLABORACIÓN CON

nueveochenta

ENTRE LOS MESES DE ABRIL Y MAYO DE 2019.





RAFAEL PÉREZ HERNANDO